

SDVR-8500-4 簡易回放及 USB、光碟片備份操作

回放

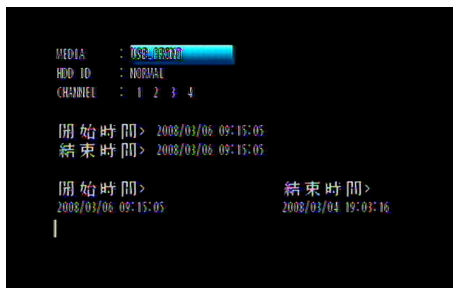
1. 按下面板上的 **SEARCH** 按鈕，直接切換到搜尋選單畫面。



2. 按下” ENTER” 進入” 日曆搜尋”
3. 使用面板▲▼◀▶鍵將游標選擇到要回放的日期後，按下 ENTER 鍵
4. 再使用◀▶鍵將游標選擇到要回放的時間後，再按下 ENTER 鍵即可開始回放
5. 回放完畢後要返回即時畫面時，請按下面板 LV\PB 鍵即可返回即時現場畫面

備份

1. 先將 USB 插入機器前方 USB 插槽中或將光碟片放入光碟機內※註
2. 按下面板 COPY 鍵進入複製選單，再按下 ENTER 鍵



3. 若使用 USB 備份需先使用面板 IRIS(-)鍵將游標 MEDIA 選項改為 USB_FRONT，若使用光碟片此步驟可跳過
4. 按下▼鍵將游標選擇到 CHANNEL，選擇要備份的頻道，使用 IRIS(+)(-)鍵增減(例:若僅要備份第 1.5.10.15 頻道，要將 CHANNEL 從預設 12345679810111213141516 改為(1---5----10----15-)
5. 選擇要備份的開始與結束時間，按下▼鍵將游標移動到開始或結束時間，使用◀▶鍵選擇年、月、日，(+) (-)鍵增減。
6. 選定開始與結束時間後，按下 ENTER 鍵，會出現密碼輸入畫面，此畫面為是否需將備份資料使用密碼上鎖，若需要請使用面板數字鍵輸入，不需要請按下面板 ESC 鍵離開即可
7. 最後會跳回即時畫面，右上角會出現備份%數，等 100%時再將 USB 拔出即 完成備份

※註 若使用光碟備份，光碟片備份需為 CD-RW 片並需先執行格式化的動作

※光碟片格式化步驟

1. 將光碟片放入光碟機中
2. 按下面板 COPY 鍵
3. 按下▼鍵將游標選擇到”儲存媒體格式化”選項
4. 按下 ENTER 鍵
5. 使用 F(+)/F(-)選擇要格式化的儲存媒體
6. 按下▼鍵，再將游標選擇到儲存媒體格式化
7. 按下 ENTER 鍵進行格式化，此時會出現 FORMATTING 訊息
(此過程需要約二十分鐘)
8. 格式化完成後再依備份步驟進行備份